

成熟、可靠、先进的洁净技术理念实施者
环保科技 领先世界



用先进的洁净技术

创造优质的净化环境



苏州市蓝林特种工程安装有限公司

Suzhou Lanlin Special Engineering Installation Co., Ltd

地址：江苏省苏州市姑苏区人民路3188号17幢2101~2103室

邮编：215000 传真：0512-68269179-602

电话：0512-68269179 0512-65759661

手机：18012773511

邮箱：lljh@vip163.com

网址：www.szlljh.com

苏州市蓝林特种工程安装有限公司

Suzhou Lanlin Special Engineering Installation Co., Ltd



» CONTENTS 目录

公司简介 Company Introduction	01/02
资质荣誉 Qualification Honor	03/04
我们服务的客户 Some of Our Customers	05/06
空调自控系统 Automatic Control Systems	07/08
工程案例 Our Projects	09/10
工程业绩 Engineering Performance	37/38

公司简介 Company Introduction

苏州市蓝林特种工程安装有限公司，苏州蓝林净化空调设备制造有限公司是互有对方股份的关联公司，前身是苏州蓝林净化设备研究所，成立于1992年5月，专业从事空气净化器的技术研究、产品开发和净化空调系统、洁净厂房的设计和承建安装。公司具有江苏省建设厅签发的建筑机电安装工程专业承包二级资质证书、空调净化系统、洁净厂房的安装和服务质量管理体系认证、2008至今年连续被江苏省政府授予省级《重合同守信用》企业。

自成立以来公司凭借先进的技术理念和热情的服务态度，在医疗、医药、食品、电子、生物制品、航空航天、精密机械等生产和科研领域都留有成熟、可靠、先进的作品。

蓝林愿以优良的质量、合理的价格，良好的信誉、为广大用户提供满意的服务！



资质·荣誉 Qualification honor



我们服务的部分客户

Some of Our Customers

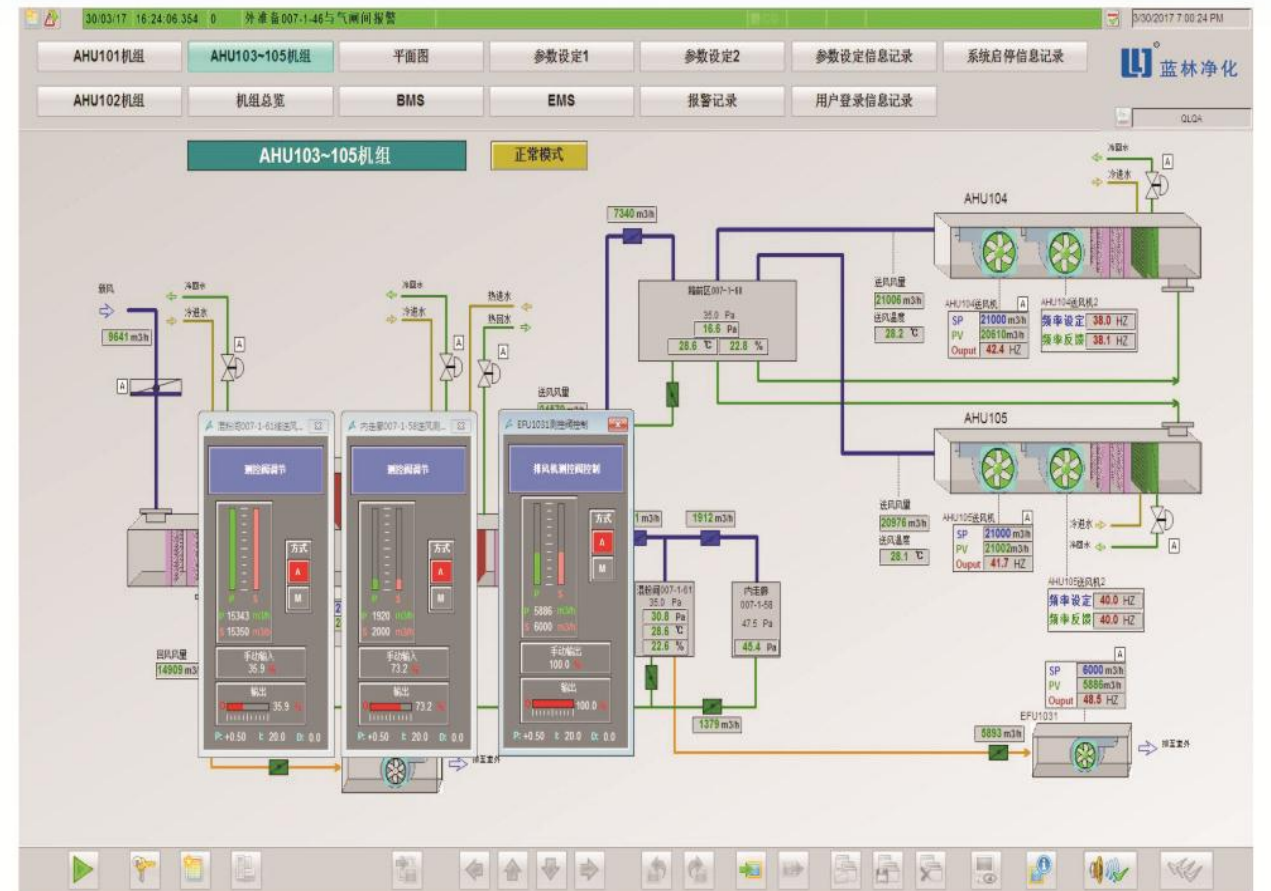
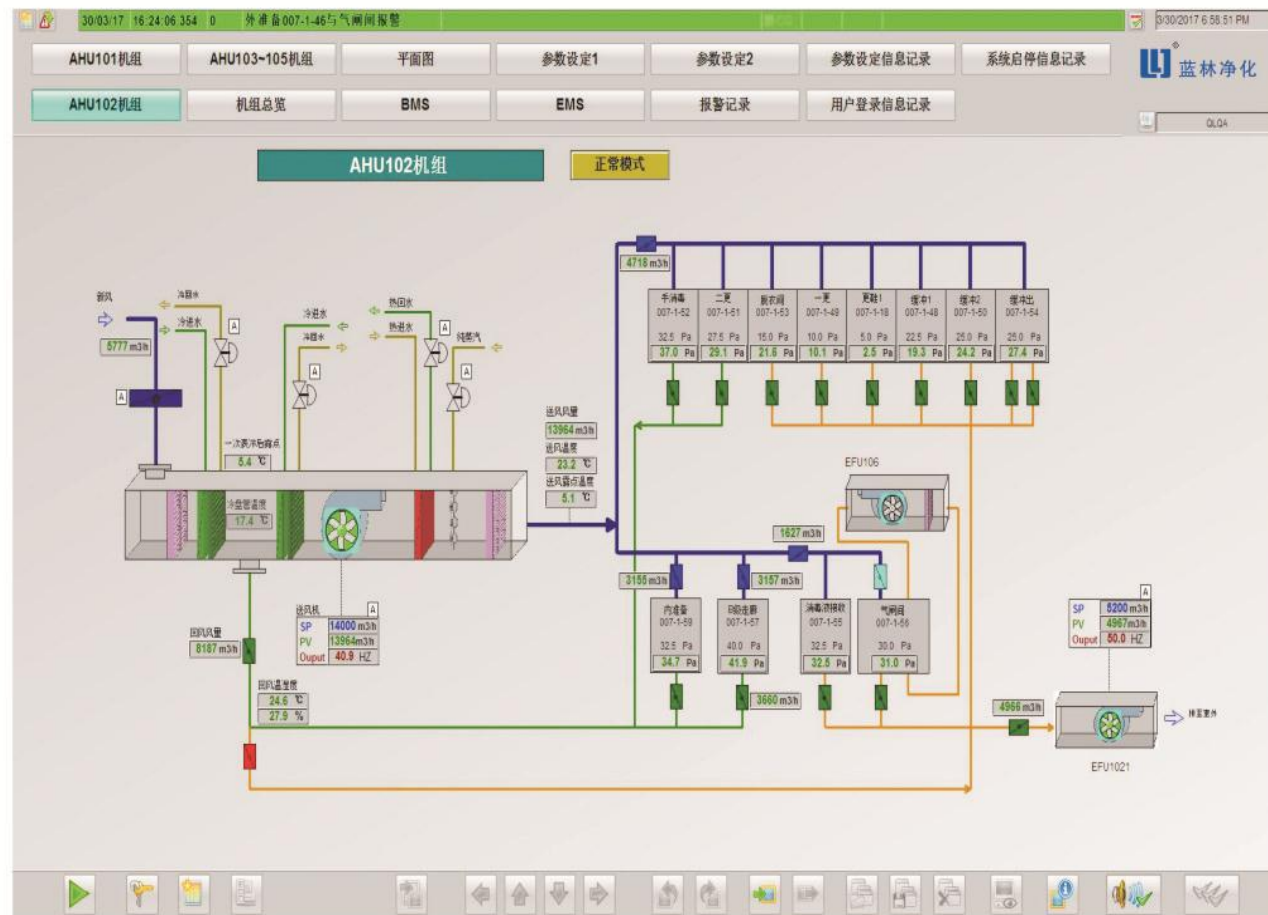
一次选择终生合作的战略合作伙伴

是他们优先选择了我



空调自控系统 Automatic Control System

为了满足更高要求的欧盟版GMP、美国FDA认证，我们公司倡导的自控系统引进风量平衡系统的概念，不仅仅控制每台空调/排风系统的送、回、新、排风的总风量，还对整个系统分区域进行风量控制，包括对人流区域、物流区域、走廊、核心房间的独立风量控制，控制送风满足换气次数，控制回/排风调节房间的压差。在这种情况下，大系统如果发生一定量的变化，每个小系统都能根据自身情况进行调节，实现压差的稳定性。

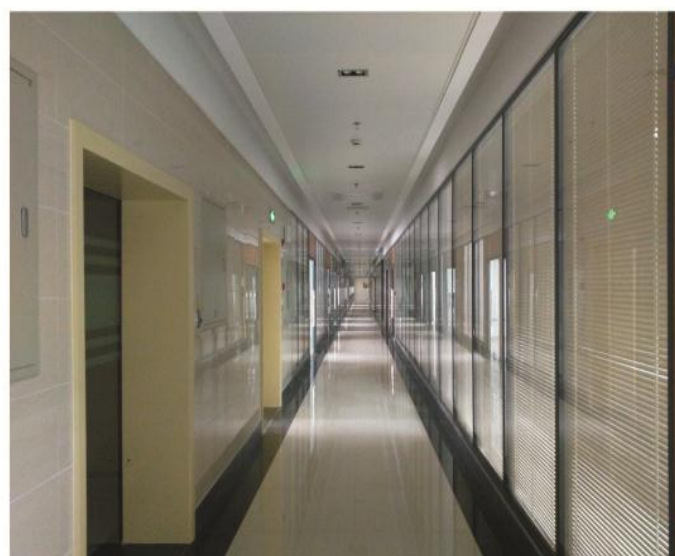


蓝林净化为您提供
一个洁净空间

工程案例 Our Projects

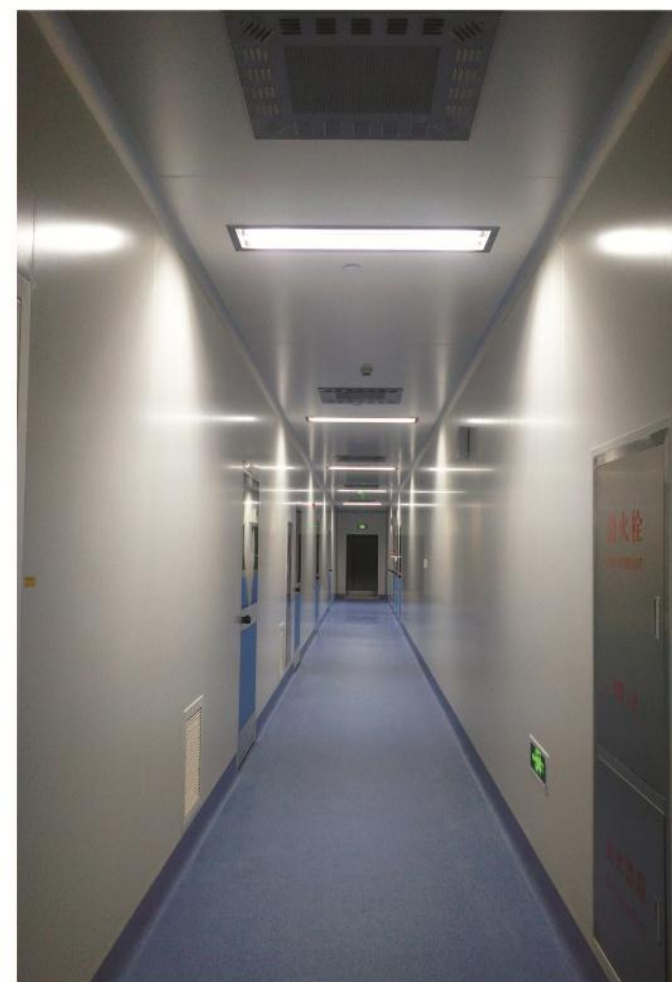


集团创建于1971年，是一家跨地区、产学研相结合、科工贸一体化的国家大型医药企业集团，也是科技部命名的全国首批创新型企业。自1996年起，企业综合经济效益连续十多年位居江苏省医药行业首位，并跻身全国医药行业前五强、中国企业500强、全国纳税500强。



固体制剂2号车间净化安装工程

车间位于扬子江药业集团有限公司总部，面积一层2000多平方米、二层3000多平米，洁净等级主要为D级。空调系统包含3个D级空调系统，1个防爆D级空调系统。整个洁净区通风统采用采用国际先进的Phoenix的风量控制系统，每个洁净区房间送风采用Phoenix的CAV定风量阀体包装送风稳定性，回、排风采用Phoenix的VAV变风量阀体，根据每个房间安装的压差传感器进行调节，保证整个系统的风量稳定性和压差梯度稳定性。车间改造后，通过欧盟GMP认证。



工程案例
Our Projects



- ① 洁净走廊
- ② 不锈钢房间
- ③ 钢化玻璃围挡

龙凤堂质检研发楼机电净化安装工程

质检研发楼位于总建筑面积约18000m²，框架结构，地上四层，地下一层。作为国内中药生产企业的标杆，该大楼集药品检测与研发功能为一体，功能完善，设备先进。其中一、二层为质量检测区，包括B+A级无菌区、C+A级微生物检测实验室，步入式恒温恒湿间，精密仪器检测间，办公室等。三层为新品研发实验室，四层设置有空调机房等辅助功能间。实验室设计大胆创新，将玻璃隔断与彩钢板结合，将GMP厂房要求与现代化办公环境结合。空调系统方面，共设置了12台组合式空调机组，通风系统采用国际先进的Phoenix的VAV变风量系统，自动调试室内送回风量平衡，既降低能耗又保证了实验人员的安全健康，实验室废气经活性炭吸附后集中排放。



VHP灭菌传递窗



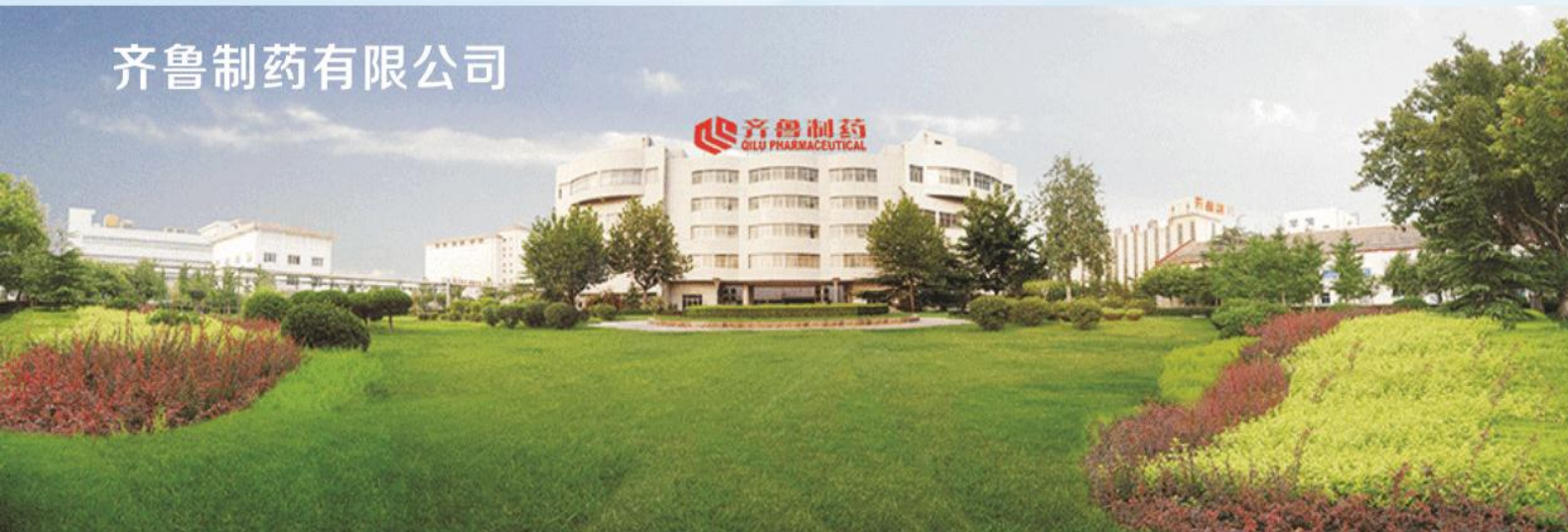
- ① 参观走廊
- ② 超声室
- ③ 冷却塔钢平台



工程案例
Our Projects

- ① 化验室
- ② 办公区
- ③ 洁净走廊

齐鲁制药有限公司



公司总部位于山东省济南市，是中国大型综合性现代化制药企业，专业从事治疗肿瘤、心脑血管、抗感染、精神系统、神经系统、眼科疾病的制剂及其原料药的研制、生产与销售。1992年以来荣获“全国医药工业50强”、“中国一百家最大医药工业企业”等。

9000单元净化工程（无菌原料药）

该车间建筑面积3300m²，建设两条新型无菌制剂原料药制备生产线，一条普通无菌制剂，一条激素类无菌制剂。车间内洁净级别有A、B、C级和一般区，其中B区部分区域为防爆大空间区域。车间工艺方面，实现二楼C级区投料，一楼B级区收集的特点。整个空调通风系统安装BCS自控风量平衡装置，维持车间的风量平衡和压差稳定。节能方面，通过在空调机组与排风机组内增设乙二醇盘管循环系统，实现排风与新风之间的热交换，实现节能。彩钢板表面采用PVDF涂层，实现VHP蒸汽灭菌设计。



① 洁净走廊
② 洁净走廊



① 不锈钢称量间
② 清洗间

工程案例
Our Projects



- 1 冻干满布层流
- 2 不锈钢格栅地板底回风



七车间南线净化工程(冻干原料药)

该车间建筑面积1445m²，为无菌冻干原料药生产线。洁净级别有A、B、C级和一般区，关键功能间有冻干前室、混合分装间、配料间、清洗灭菌间、气闸灭菌间等。整个空调通风系统安装BCS自控风量平衡装置，维持车间的风量平衡和压差稳定。在冻干前室（箱前区）的A区内采用地面回风系统，实现更准确的垂直流。彩钢板表面采用PVDF涂层，实现VHP蒸汽灭菌设计。车间最终通过美国FDA认证。



① 观察窗



② 更衣间



① 灭菌间



② 洁净走廊



③ 洗瓶机及隧道烘箱



④ 洗瓶间



辰欣药业股份有限公司

辰欣药业有限公司是山东省高新技术企业及山东省抗生素工程技术研究中心。公司先后投资建成了开发区第一工业园十五个生产车间和现代化的动物实验楼及大型高架立体仓库。公司可生产大输液(非PVC软袋输液、塑料瓶输液、玻璃瓶输液)、水针、冻干粉针、片剂、膏剂、滴眼剂、胶囊剂和小原料药等八大剂型近400个规格的产品。其中，输液被评为山东省名牌产品，输液产品产量位居国内单厂第一，水针产量居山东省第一位。

206 (玻璃瓶大输液) 车间净化工程

206车间净化工程属于辰欣药业第二工业园11年制剂车间净化工程的一个标段。车间吊顶总面积4400平方米，其中洁净区面积1400平方米。空调系统方面包含：2台C区净化组合式空调机组，1台普通区组合式空调机组，多台吊顶式空调机组组成；车间核心生产区2个灌装加塞间由97台FFU组成的大型A区，总面积约66平方米，考虑到FFU的产热问题，特地配置了专用降温机组。车间顺利通过2010版GMP认证。



1



1



2



2



3

- 1 彩钢板层流
- 2 洁净钢平台

- 1 玻璃房
- 2 洁净走廊
- 3 灌装间

207车间（塑料瓶大输液车间一层）净化工程

207车间净化工程属于辰欣药业第二工业园12年制剂车间净化工程的一个标段。车间吊顶总面积3800平方米，其中洁净区面积1260平方米。空调系统方面包含：4台C区净化组合式空调机组，2台普通区组合式空调机组；车间核心生产区2个灌装加塞间由78台FFU组成的大型A区，总面积约57平方米，考虑到FFU的产热问题，特地配置了专用降温机组。车间顺利通过2010版GMP认证。



- ① 彩钢板层流
- ② 彩钢板层流



- ① 不锈钢称量间
- ② 钢平台
- ③ 自动包装机

云南白药集团股份有限公司



云南白药集团股份有限公司前身为成立于1971年6月的云南白药厂，经营涉及化学原料药、化学药制剂、中成药、中药材、生物制品、保健食品、化妆品及饮料的研制、生产及销售；医疗器械，日化用品等领域的云南省实力最强、品牌最优的大型医药企业集团。

云南白药集团股份有限公司是云南省十户重点大型企业、云南省百强企业，也是首批国家创新型企业，云南白药商标被评为中国驰名商标，是公众喜爱的中华老字号品牌。

公司主营业务收入、实现利税及股票市值等指标连续7年稳居中国中医药行业首位。



参观走廊

综合制剂厂房净化设备采购及安装工程

工程位于大理经济开发区药物园区，工程内容包括一层洗衣房、二层一个固体制剂车间模块、三层二个固体制剂车间模块，总吊顶面积：3600平方米，其中洁净总面积：3111平方米；空调系统方面包含：7台D区净化组合式空调机组，多台吊顶式空调机组组成；工程所在地海拔高度2090米，所有设备选型，特别是风机选型满足高原要求。车间顺利通过2010版GMP认证。



洁净区内PVC外保温



- ① 万向排气罩
- ② 不锈钢排气罩
- ③ 洗瓶间



工程案例
Our Projects

工程案例 Our Projects



- ① A级层流罩
- ② 彩钢板层流罩
- ③ 不锈钢层流罩
- ④ 不锈钢称量间



- ① 玻璃隔断
- ② 夹道双层观察窗
- ③ 彩钢板一体窗
- ④ 玻璃隔断

工程案例 Our Projects

- ① 自流平地面
- ② 彩砂地面
- ③ PVC地面



工程案例 Our Projects



- 1 彩砂地面
- 2 彩砂地面
- 3 PVC地面
- 4 自流平地面



- 1 密封胶树脂板门
- 2 铝合金氟碳板平齐门
- 3 钢板平齐门
- 4 不锈钢移门

工程业绩 Engineering Performance

建设单位	项目名称	净化级别
齐鲁制药有限公司	精烘包净化安装工程	十万级
上海科如机械进出口公司	乌兹别克斯坦项目(粉针、水针车间)	万级
遵义陆康源科技开发	净化安装工程	十万级
山东信得科技股份有限公司	实验室动物房及抗原/抗体车间净化安装工程	十万级
齐鲁制药有限公司	九车间精烘包二三楼净化安装工程	十万级
扬子江广州海瑞药业有限公司	车间改造施工工程	百级、万级
扬子江广州海瑞药业有限公司	研发四楼化验室安装工程	万级
齐鲁制药有限公司	九车间三楼合成净化改造	万级
齐鲁动物保健品有限公司	中药前处理车间净化工程	十万级
齐鲁动物保健品有限公司	冻干制剂车间净化工程	百级、万级
齐鲁动物保健品有限公司	无菌原料车间净化工程	百级、万级
山东华信制药有限公司	小容量注射剂车间净化安装工程	万级
齐鲁制药有限公司	四车间抗癌楼冻干线改造工程	百级、万级
齐鲁制药有限公司	四车间原料药改造工程	百级、万级
扬子江江苏股份制药有限公司	提取综合车间净化工程	十万级
山东省药用玻璃股份有限公司	预灌封注射器生产车间改造工程	百级、万级
山东信得科技股份有限公司	转移因子制剂车间净化工程	万级
山东省药用玻璃股份有限公司	玻璃器皿车间安装工程	十万级
江苏万特制药有限公司	综合制剂楼净化工程	十万级
扬子江药业集团有限公司	动力房吊顶(301亩)安装工程	普通区
山东信得科技股份有限公司	中药提取车间净化工程	十万级
江苏万特制药有限公司	G06精烘包净化安装工程	十万级
南京华东电子科技有限公司	华电光电科技改造工程	万级
扬子江药业集团有限公司	液体一号楼GMP净化工程	万级
齐鲁制药有限公司	青霉素取样间净化安装工程	万级
齐鲁制药有限公司	基因工程实验室净化改造工程	万级
山东信得动物疫苗有限公司	禽流感疫苗净化工程	万级
云南白药集团	综合制剂车间净化工程	十万级

建设单位	项目名称	净化级别
齐鲁制药有限公司	九车间抗肿瘤生产线改造工程	万级
连云港金康医药科技有限公司	精烘包车间净化工程	十万级
山东省药用玻璃股份有限公司	棕色瓶三车间净化工程	十万级
齐鲁制药有限公司	压差监视记录系统改造工程	B+A
山东信得科技股份有限公司	GMP车间复检净化改造工程	C
齐鲁制药有限公司	照明改造工程	B+A
山东信得动物疫苗有限公司	P2、禽流感GMP认证改造工程	C
齐鲁制药有限公司	QC质检室净化工程	B+A
常州阳光药业有限公司	十车间精烘包净化改造工程	C
齐鲁制药有限公司	十五车间抗肿瘤原料四楼改造	C
齐鲁制药有限公司	十五车间精烘包车间净化工程	D
山东省药用玻璃股份有限公司	预灌封车间改造工程	B+A
山东省药用玻璃股份有限公司	无菌实验室净化安装工程	B+A
齐鲁制药有限公司	一层阴凉库排烟系统安装工程	普通区
泰州市环境保护局	二噁英实验室工程	万级
山东信得科技股份有限公司	液体饲料车间搬迁净化改造工程	万级
扬子江药业集团(南厂)	固体制剂GMP净化工程	D
山东鲁抗辰欣药业有限公司	第二工业园11年制剂车间净化工程	C+A
扬子江药业集团江(北厂)	抗肿瘤等风机改造工程	B+A
齐鲁制药有限公司	高新区注射剂分厂照明及连锁改造工程	C+A
南京同凯兆业生物技术有限公司	生产车间一、二及仓库净化工程	D
齐鲁制药有限公司	七车间南北线压差监控系统工程	B+A
齐鲁动物保健品有限公司	兔瘟疫车间风管系统改造	万级
山东省药用玻璃股份有限公司	模抗瓶车间退火炉改造工程	十万级
齐鲁制药有限公司	十二车间改造工程	D
江苏神华药业有限公司	保健品车间净化工程	十万级
齐鲁制药有限公司	四车间改造工程	B+A
江苏省环境监测中心	质谱仪室净化工程	万级

工程业绩 Engineering Performance

建设单位	项目名称	净化级别
山东明仁福瑞达制药有限公司	综合楼项目净化工程	D
齐鲁动物保健品有限公司	兽药注射剂车间净化改造工程	万级
辰欣药业有限公司	207车间一层净化安装工程	C+A
江苏万特制药有限公司	江苏万特综合楼局部改造工程	D
万特制药(海南)有限公司	固体及口服液车间称量粉碎间气幕改造工程	D
万特制药(海南)有限公司	口服溶液车间二期净化工程	D
江苏神华药业有限公司	取样间净化工程	D
山东泉港药业有限公司	生产车间改造工程	B+A
江阴瑞康健生物医学科技有限公	生产车间装饰装修工程	C+A
云南白药集团大理中心	综合制剂厂房净化安装工程	D
四川南光新能源有限公司	锂电池厂房安装工程	万级
齐鲁制药有限公司	五车间改造工程	D
山东省药用玻璃股份有限公司	预灌封车间成型改造工程	B+A
南京同凯兆业生物技术有限责任公司	喷干区净化改造及污水站检测安装工程	D
江苏神华药业有限公司	洁净厂房改造安装工程	D
齐鲁制药有限公司	仓储处取样净化工程	C
山东信得动物疫苗有限公司	孵化车间净化安装工程	万级
扬子江药业有限公司	头孢粉针2号车间净化改造工程	B+A
江苏阜丰生物科技有限公司	BCAA二期洁净厂房安装工程	万级
扬子江药业集团江苏制药股份有限公司	固体制剂GMP净化工程	D
万特制药有限公司(海南)	QC改造工程	C
江苏万特制药有限公司	外用药品及QC实验室改造工程	C
扬子江药业集团江苏制药股份有限公司	非固体制剂GMP净化工程	D
江苏阜丰生物科技有限公司	粉碎线净化系统安装工程	D
山东信得动物疫苗有限公司	禽流感车间净化改造工程	万级
扬子江药业集团江苏制药股份有限公司	茶剂车间新版GMP净化改造工程	C
齐鲁动物保健品有限公司	保健品兽药冻干车间净化工程	万级
江苏神华药业有限公司	实验室净化系统安装工程	万级

建设单位	项目名称	净化级别
山东明仁福瑞达制药股份有限公司	膏药车间净化工程	D
扬子江药业集团有限公司	综合仓库机电安装工程	D
上海海雁医药科技有限公司	研发楼机电、净化安装工程	C+A
扬子江药业集团有限公司	600亩抗肿瘤注射剂车间项目机电净化安装改造	B+A+A
江苏神华药业有限公司	口服液车间净化改造工程	十万级
江苏神华药业有限公司	原料车间改造工程	十万级
山东省药用玻璃股份有限公司	工业园实验室改造	C
扬子江药业集团有限公司	水针2号车间机电净化工程	B+A
山东明人福瑞达卫生材料有限公司	提取车间人流改造工程	D
齐鲁制药有限公司	单抗实验室改造工程	C+A
南京同凯兆业生物技术有限责任公司	质检区净化改造工程	C
齐鲁制药有限公司	十五车间改造工程	D
四川南光新能源有限公司	锂电池生产线二期安装工程	万级
扬子江药业集团江苏龙凤堂中药有限公司	龙凤堂质检研发楼机电安装工程	C+A
云南白药集团大理药业有限责任公司	综合制剂车间(二)改造项目厂房净化工程	D
齐鲁制药有限公司	八车间二楼改造净化工程	C+A
齐鲁制药有限公司	十八车间空调自控系统改造工程	D
山东省药用玻璃股份有限公司	成型工序净化工程	D
江苏神华药业有限公司	原料药车间化药线净化安装工程	D
齐鲁天和惠世制药有限公司	二车间新建精烘包净化工程	D
齐鲁制药有限公司	齐鲁900单元净化安装工程	防爆B+A
山东省药用玻璃股份有限公司	工业园大模抗瓶二车间净化工程	D
四川南光新能源有限公司	锂电池生产线三期安装工程	万级
齐鲁制药有限公司	20车间净化改造工程	C+A
江苏神华药业有限公司	阴凉库通风空调安装工程	普通区
江苏神华药业有限公司	原料药车间一般区通风安装工程	普通区
江苏神华药业有限公司	菌种室净化安装、黄原胶线拆除改造工程	万级
齐鲁动物保健品有限公司	动物保健品大集团线改造净化工程	万级

工程业绩 Engineering Performance

建设单位	项目名称	净化级别
齐鲁制药有限公司	齐鲁二十二车间灭菌、凉瓶区改造工程	C+A
扬子江药业集团有限公司	大容量注射剂3号车间和小容量注射剂3号车间改造机电净化安装工程	B+A
齐鲁制药有限公司	高新二车间改造净化工程	B+A
江苏凯威药用包装有限公司	药用PVC压延车间净化安装工程	万级
齐鲁动物保健品有限公司	冻干车间空调机房改造工程	百级、万级
齐鲁制药有限公司	五车间颗粒分装间改造项目	D
上虞京新药业有限公司	518精烘包净化改造工程	D
扬子江药业集团有限公司	培训室实验室改造工程	普通区
江苏神华药业有限公司	食品线一期净化安装工程	十万级
江苏神华药业有限公司	旧菌种室净化室拆除改造工程	十万级
齐鲁制药有限公司	七车间南线改建净化工程设备	B+A
江苏神华药业有限公司	虫草提取和番茄红素提取净化安装工程合同	十万级
齐鲁制药有限公司	生物药物分厂原液车间净化改造工程	D
青岛信得药业有限公司	P2实验室净化安装工程	C+A
江苏神华药业有限公司	红曲、蛹虫草净化安装工程	十万级
扬子江药业集团有限公司	固体制剂2号车间净化安装工程	D
江苏神华药业有限公司	发酵楼三楼净化安装工程	普通区
江苏神华药业有限公司	旧虫草线拆除改造工程	普通区
江苏神华药业有限公司	番茄红素线彩钢厂房安装工程	十万级
齐鲁制药有限公司	基因车间改造工程	B+A
齐鲁制药有限公司	国产粉针线净化安装工程	百级、万级
齐鲁制药有限公司	口服制剂净化车间安装工程	万级
山东信得动物疫苗有限公司	禽流感车间病毒区吊顶升高工程	万级
上虞京新药业有限公司	511精烘包净化安装工程	D
亿腾药业(泰州)有限公司	实验室、制剂室、仓库装修工程	C
扬子江药业集团有限公司	滴眼液车间二楼洁净区净化改造工程	C+A
齐鲁制药有限公司	水针车间称量间改造工程	C+A
齐鲁制药有限公司	粉针车间称量间改造工程	C+A

通过2010版GMP认证、FDA认证的工程业绩

建设单位	认证范围	所在车间	净化级别
齐鲁制药有限公司	粉针剂(头孢菌素类)、小容量注射剂	高新二车间、六车间	B+A
齐鲁制药有限公司	粉针剂(青霉素类)	国产粉针线	B+A
齐鲁制药有限公司	粉针剂、小容量注射剂(非最终灭菌)	高新二车间、六车间	B+A
齐鲁制药有限公司	小容量注射剂、冻干粉针剂、粉针剂(抗肿瘤类)	高新六车间总厂四车间	B+A
齐鲁制药有限公司	原料药	总厂十五车间	D
齐鲁制药有限公司	片剂、硬胶囊剂、颗粒剂	高新口服固体制剂车间	D
齐鲁制药有限公司	无菌原料药、抗肿瘤口服固体	总厂七车间、十二车间	A、D
齐鲁制药有限公司	片剂、颗粒剂、硬胶囊剂(均含头孢菌素类)	总厂五车间	D
辰欣药业股份有限公司	大容量注射剂	201车间,玻璃输液瓶	C+A
云南白药集团大理药业有限责任公司	硬胶囊剂、片剂	固体制剂车间	D
山东明仁福瑞达制药股份有限公司	颗粒剂、片剂、硬胶囊剂、口服液、软膏剂	软膏剂	D
辰欣药业股份有限公司	大容量注射剂	207车间	C+A
山东泉港药业有限公司	注射用重组人白介素-2(1)	软膏剂	D
扬子江药业集团头孢粉针2号车间	粉针剂(头孢菌素类)	2号车间	B+A
山东明仁福瑞达制药股份有限公司	膏药(含中药提取)	膏药车间	D
齐鲁制药有限公司	小容量注射剂	二十二车间	C+A
云南白药集团大理药业有限责任公司	丸剂、软膏剂、中药前处理及提取	综合制剂车间(二)	D
齐鲁制药有限公司	粉针剂(青霉素类)、小容量注射剂(含抗肿瘤类)	水针车间	B+A
齐鲁制药有限公司	粉针剂(头孢菌素类,二车间)	二车间	B+A
扬子江药业集团有限公司	小容量注射剂(2号车间)	水针2号车间	B+A
江苏神华药业有限公司	原料药(硫酸羟氯喹、阿昔莫司)	原料药车间化药线	D
齐鲁制药有限公司	片剂、硬胶囊剂、颗粒剂、原料药	综合制剂车间	D
齐鲁制药有限公司	眼膏剂	八车间	D
扬子江药业集团有限公司	大容量注射剂、小容量注射剂(3号车间)	3号车间	B+A
齐鲁制药有限公司	无菌冻干原料药	七车间	B+A
齐鲁制药有限公司	原料药、API	四车间	B+A
齐鲁制药有限公司	粉针剂	高新区二车间	B+A
齐鲁制药有限公司	片剂	高新区十八车间	D